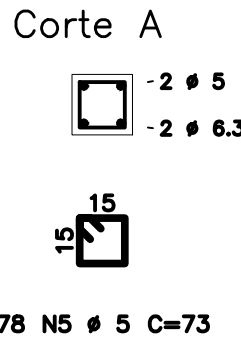
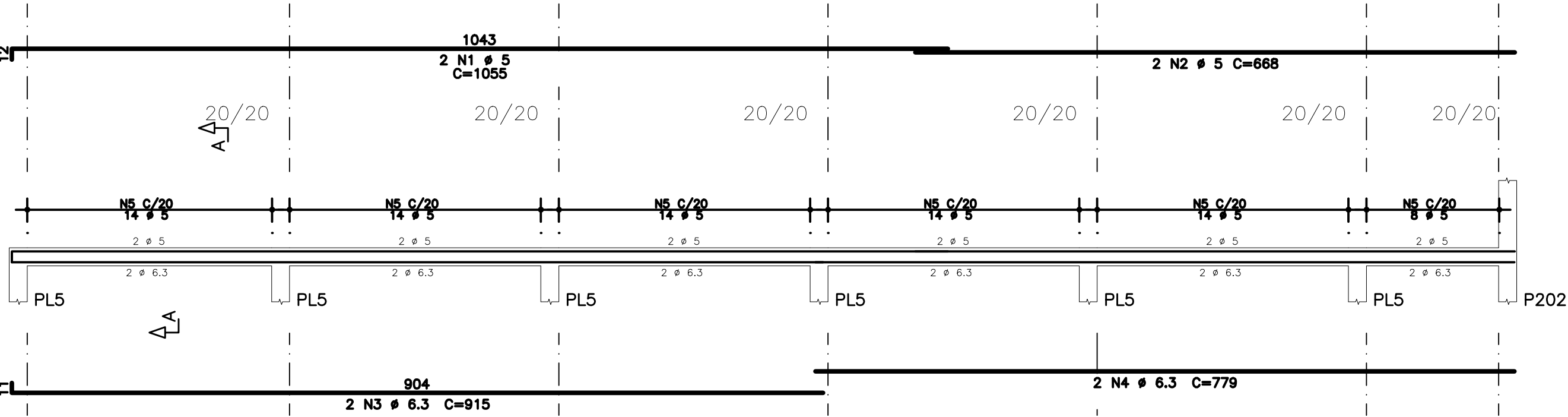
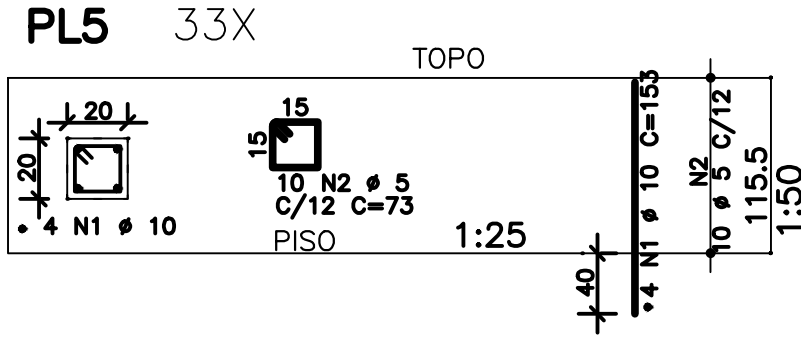
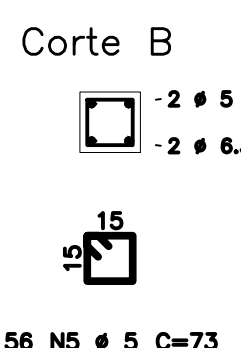
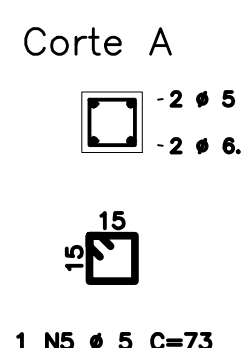
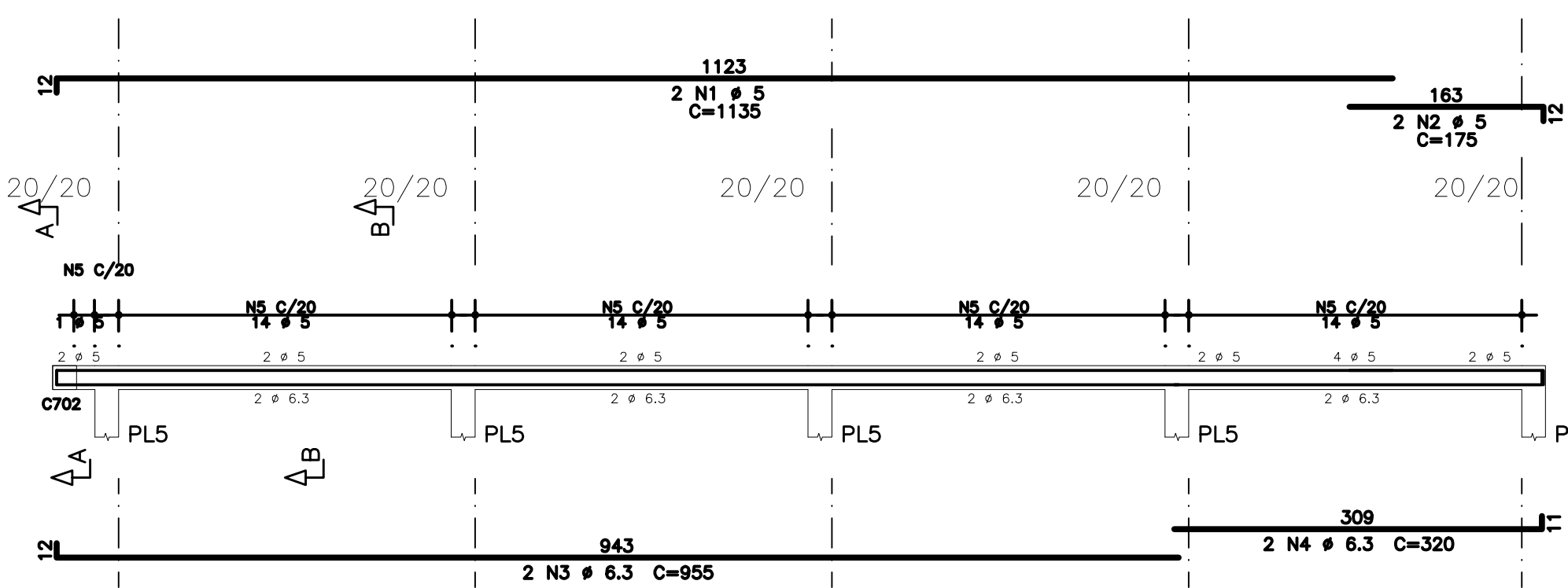


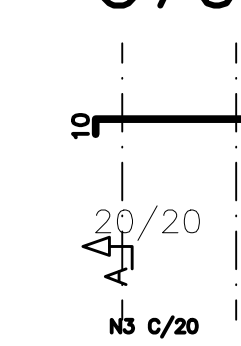
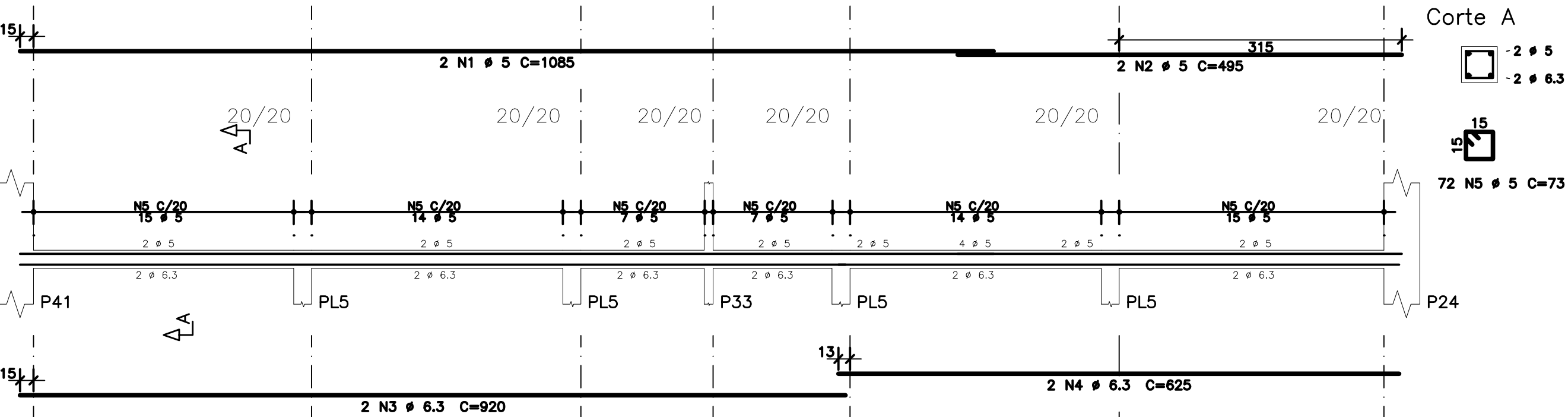
C704



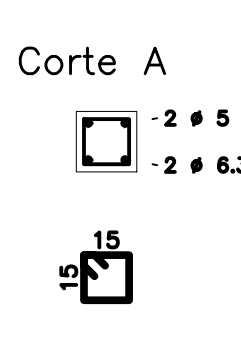
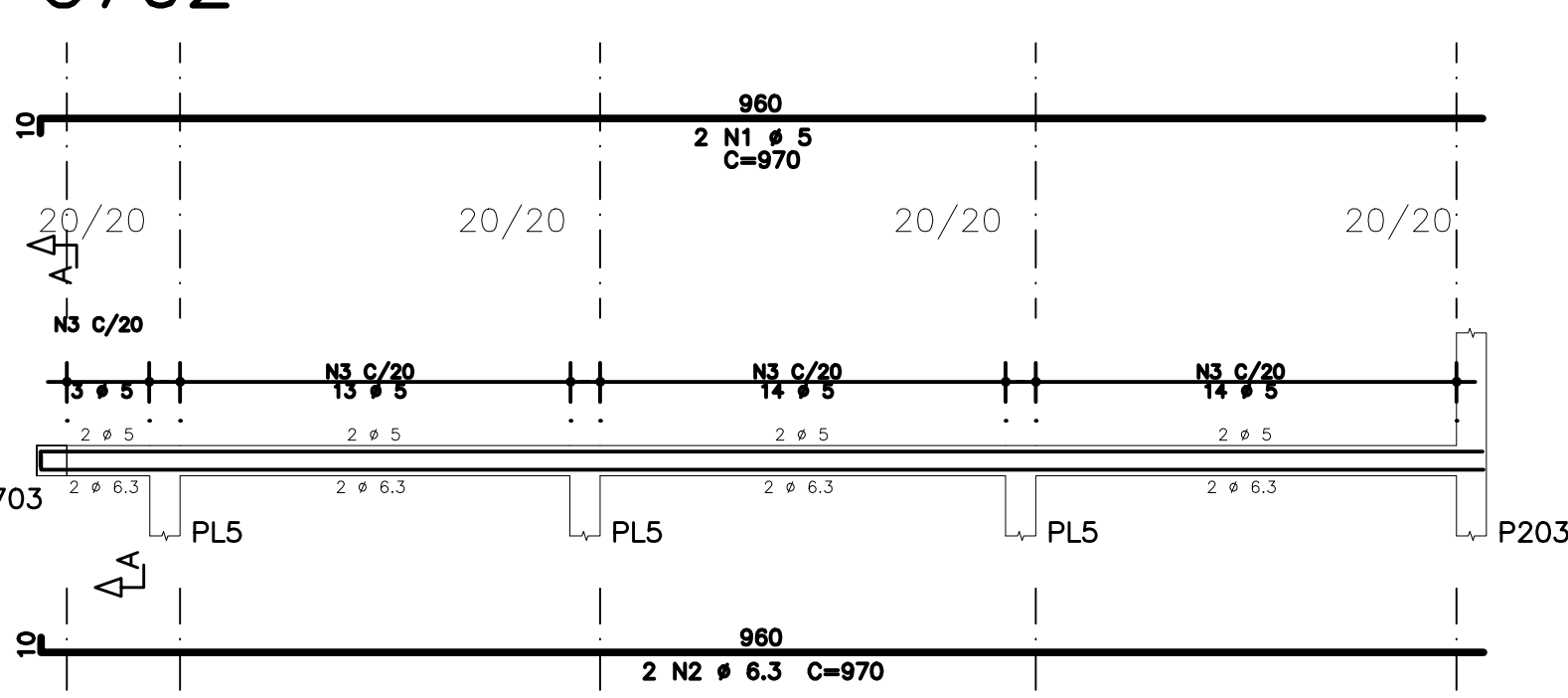
C703



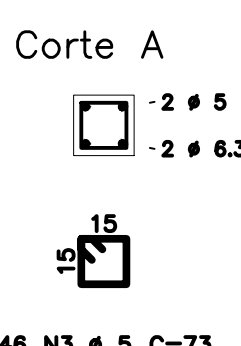
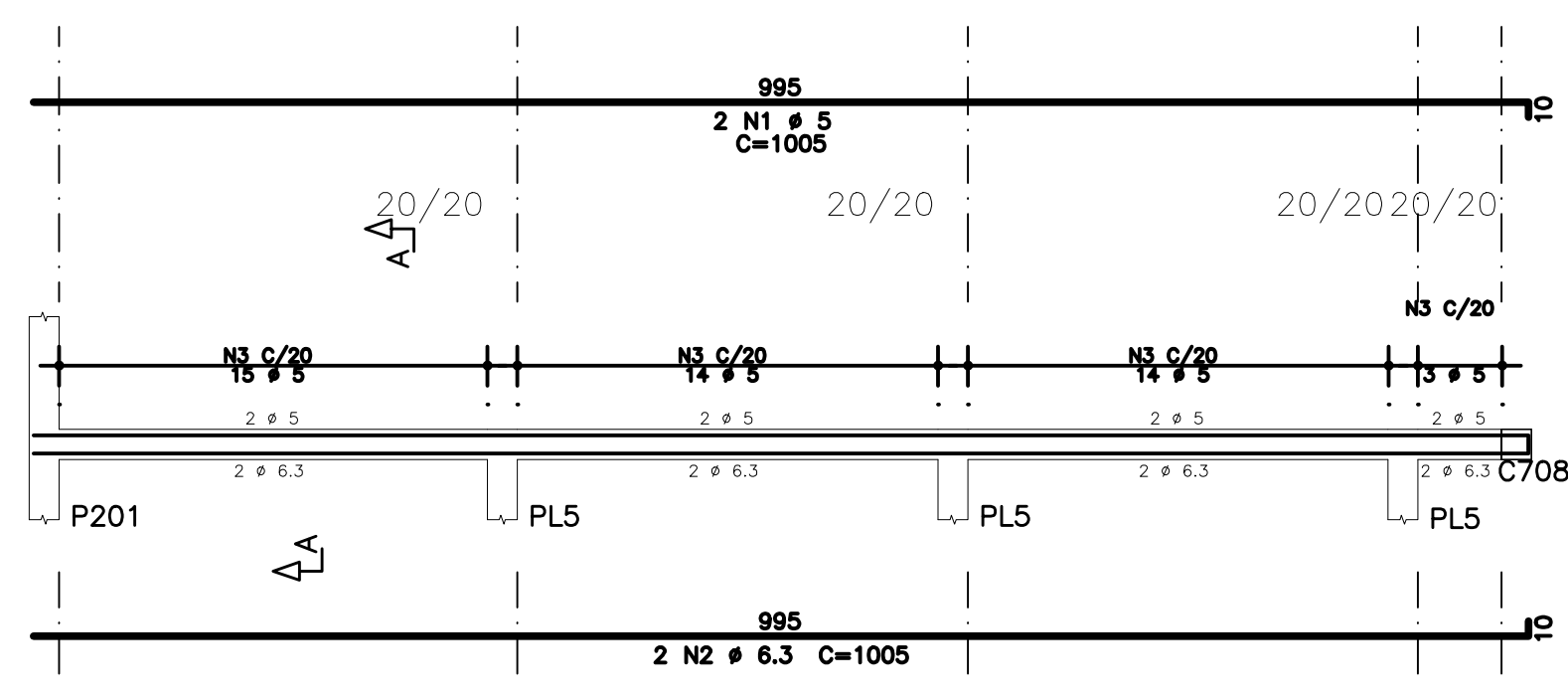
C705



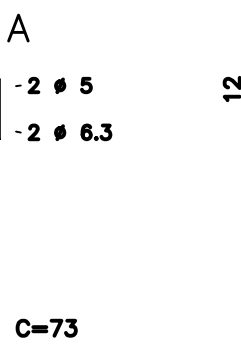
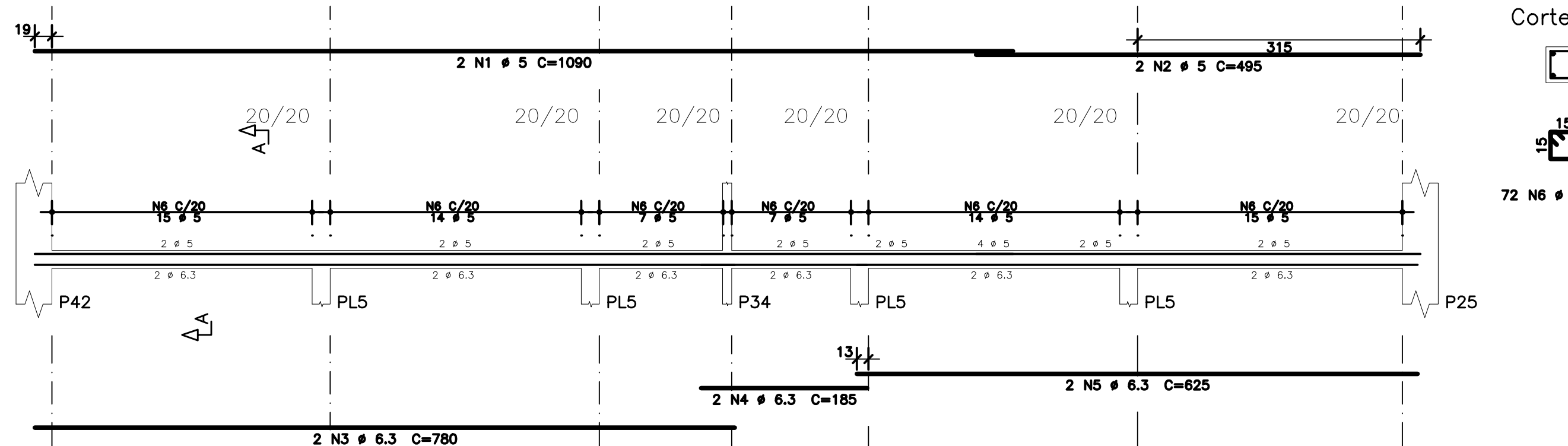
C702



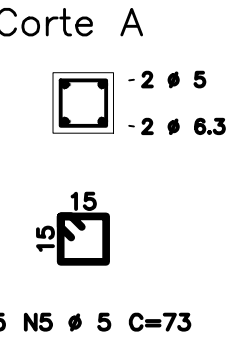
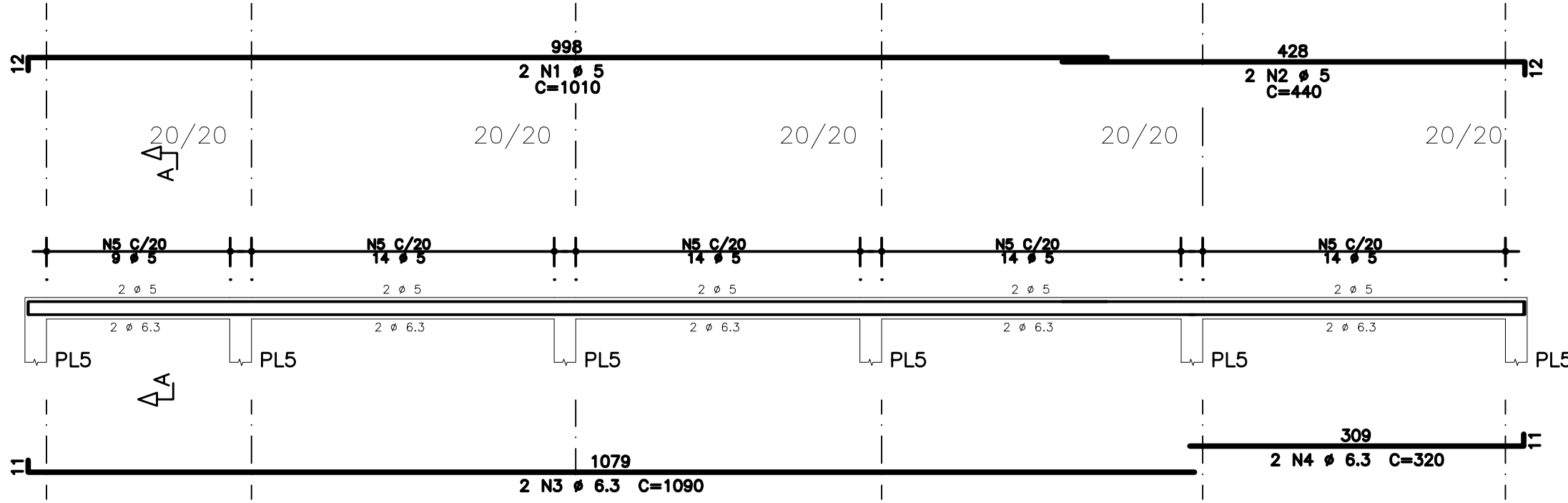
C701



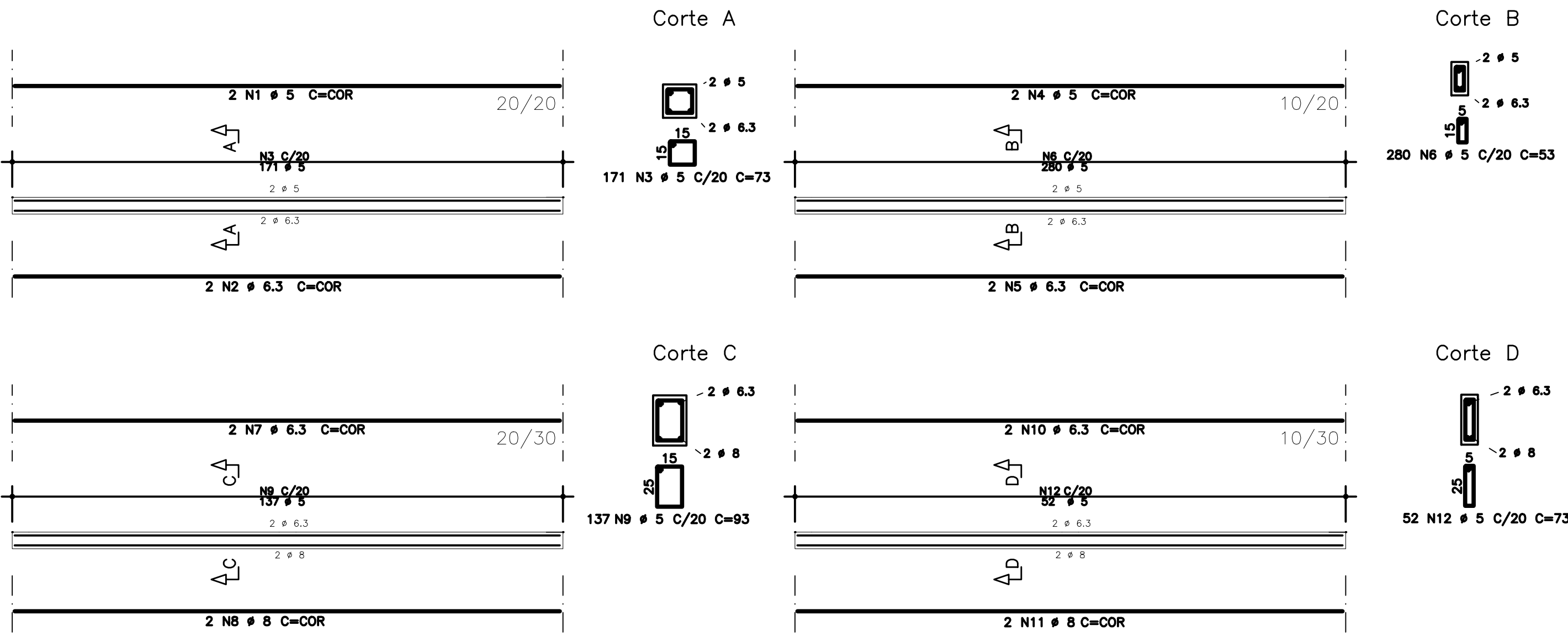
C706



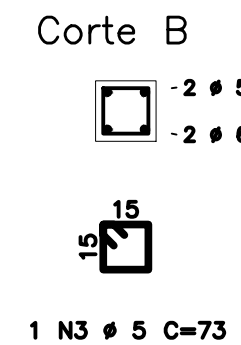
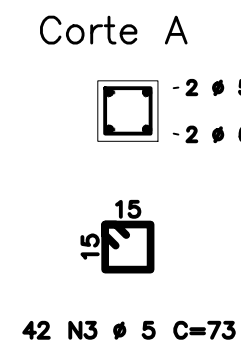
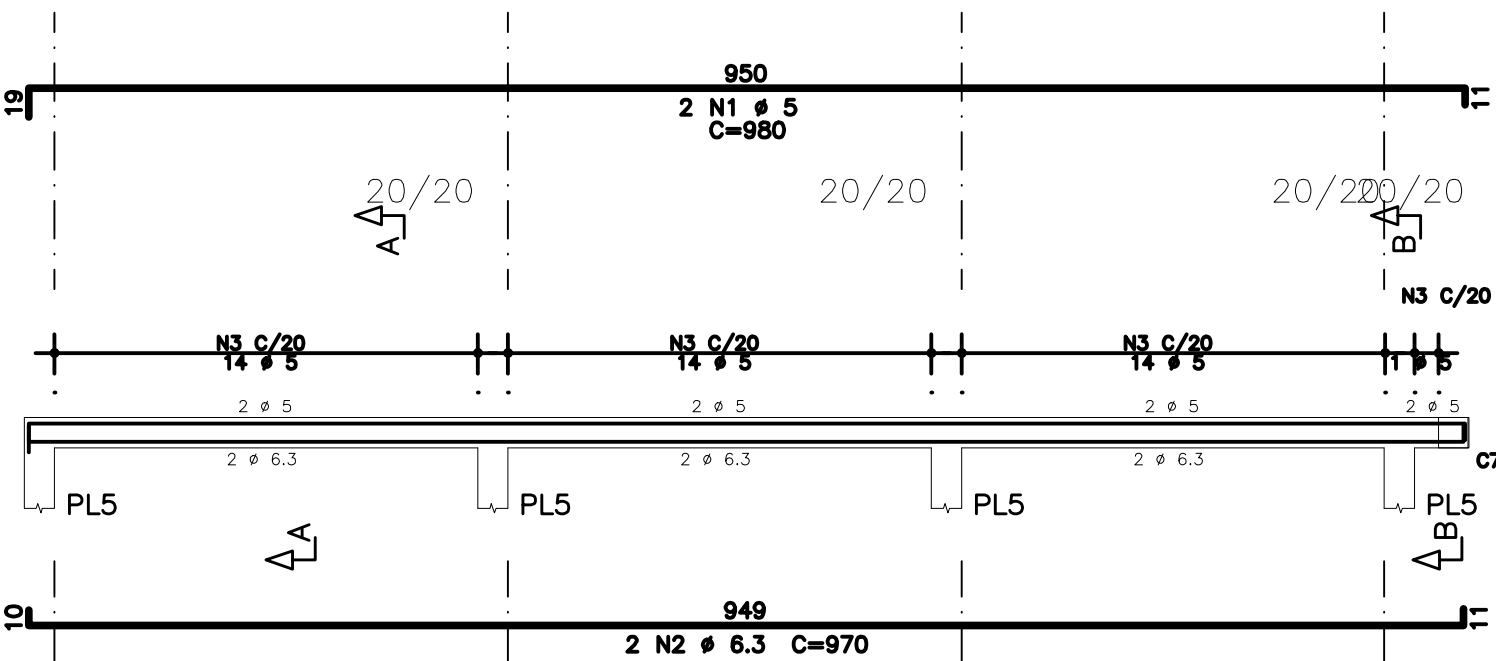
C707



DET. TÍPICO VERGA 7o PAVIMENTO



C708



- NOTAS
- DIMENSÕES EM CENTÍMETROS, ELEVÇÕES EM METROS
 - CONCRETO ESTRUTURAL:
Fck= 20 MPa (ESTACAS TIPO RAIZ) – ARGAMASSA:
CONSUMO DE CIMENTO=600,0kg/m³; RELAÇÃO A/C ENTRE 0,5 E 0,6;
AGREGADO – AREIA.
Fck>= 30 MPa (DEMAIS ELEMENTOS ESTRUTURAIS); CONSUMO DE CIMENTO
CONSUMO DE CIMENTO >=320,0kg/m³.
 - FATOR ÁGUA/CEMENTO MÁXIMO: 0,60
 - CLASSE DE AGRESSIVIDADE II – URBANA
 - MÓDULO DE ELASTICIDADE INICIAL A 28 DIAS IGUAL A 30670 MPa
 - REALIZAR OS PROCEDIMENTOS DE CURA, RETIRADA DE FORMAS E DO
ESCORAMENTO CONFORME NBR 14931:2004 E MEMORIAL DESCRITIVO.
PROCEDER COM A CURA ÚMIDA POR NO MÍNIMO 07 (SETE) DIAS OU
UTILIZAR A CURA QUÍMICA DOS ELEMENTOS DE CONCRETO.
 - A EXECUÇÃO DA ESTRUTURA DEVERÁ CONTAR COM O ACOMPANHAMENTO DE UM
TECNOLOGISTA DE CONCRETO
 - O ENGENHEIRO RESPONSÁVEL PELA OBRA DEVERÁ OBEDECER AS
RECOMENDAÇÕES DAS NORMAS TÉCNICAS APLICÁVEIS, DEDICANDO ESPECIAL
ATENÇÃO AS SEGUINTES ATIVIDADES:
8.1. CONCRETO: PREPARO, CONTROLE, RECEBIMENTO, TRANSPORTE,
LANÇAMENTO, ADENSAMENTO E CURA
8.2. FORMA: CONFERÊNCIA DAS MEDIDAS E POSIÇÕES, LIMPEZA,
ESTANDEIZADE, SATURAÇÃO DAS FORMAS ABSORVENTES (RETIRAR
EXCESSO DE ÁGUA), CUIDADO COM O USO DOS DESMOLDANTES
E RETIRADA DAS FORMAS
8.3. ARMAÇÃO: LIMPEZA, MONTAGEM, COBRIMENTO (USO DE ESPACIADORES
PLÁSTICOS ADEQUADOS), E GARANTIA DA POSIÇÃO DAS ARMADURAS
ANTES E DURANTE A CONCRETAGEM
9. COBRIMENTO MÍNIMO DA ARMADURA:
LAJES=2,0cm; VIGAS E PILARES=2,5cm; BLOCOS=5,0cm; ESTACAS=4,0cm.
OBRA COM RÍGIDO CONTROLE DE QUALIDADE.
 - RECOMENDA-SE QUE OS MATERIAIS (AÇO E CONCRETO) UTILIZADOS
NESTE PROJETO SEJAM SUBMETIDOS A ENSAIOS TECNOLÓGICOS
 - PREVER DRENAGEM E/OU IMPERMEABILIZAÇÃO PARA AS CORTINAS
(CONTÊNDIÇOS).
 - CONFERRIR MEDIDAS NO LOCAL.

AÇO	POS	BIT	QUANT	COMPRIMENTO	
				UNIT	TOTAL
		mm		cm	cm
C701	60A	1	5	2	1005
	50A	2	6,3	2	1005
	60A	3	5	46	73
C702	60A	1	5	2	970
	50A	2	6,3	2	970
	60A	3	5	44	73
C703	60A	1	5	2	1135
	50A	2	6,3	2	175
	60A	3	5	57	73
C704	60A	1	5	2	1055
	50A	2	6,3	2	568
	60A	3	5	78	73
C705	60A	1	5	2	1085
	50A	2	6,3	2	495
	60A	3	5	72	73
C706	60A	1	5	2	1090
	50A	2	6,3	2	495
	60A	3	5	72	73
C707	60A	1	5	2	1010
	50A	2	6,3	2	440
	60A	3	5	65	73
C708	60A	1	5	2	880
	50A	2	6,3	2	970
	60A	3	5	43	73
DET. TÍPICO VERGA 7o PAVIMENTO					
60A	1	5	2	-CORR-	6256
50A	2	6,3	2	-CORR-	6256
60A	3	5	171	73	12483
60A	4	5	2	-CORR-	10120
50A	5	6,3	2	-CORR-	10120
60A	6	5	280	53	14840
50A	7	6,3	2	-CORR-	5340
50A	8	8	2	-CORR-	5340
60A	9	5	137	93	12741
50A	10	6,3	2	-CORR-	2000
50A	11	8	2	-CORR-	2000
60A	12	5	52	73	3798
PL5 (X33)					
50A	1	10	132	153	20198
60A	2	5	330	73	24090

RESUMO DE AÇO			
AÇO	BIT	COMPR	PESO
	mm	m	kgf
60A	5	1404	216
50A	6,3	446	109
50A	8	73	29
50A	10	202	125
Peso Total 60A =			216 kgf
Peso Total 50A =			263 kgf

EXE	01	AVALIAÇÃO DE CONFORMIDADE	EFICÁCIA	18/12/20
EXE	00	PROJETO EXECUTIVO – LICITAÇÃO OBRA	EFICÁCIA	31/07/20
REVCOMP	02	REVISÃO PROJETO EXECUTIVO – REF EXE 2	EFICÁCIA	24/07/20
REVCOMP	01	REVISÃO PROJETO EXECUTIVO – REF EXE	EFICÁCIA	03/07/20
REVCOMP	00	EMISSION INICIAL EXECUTIVO	EFICÁCIA	25/04/20
ANT	01	REVISÃO ANTEPROJETO	EFICÁCIA	20/02/20
ANT	00	EMISSION INICIAL ANTEPROJETO	EFICÁCIA	21/11/19
TIPO	REV	DESCRIÇÃO	DESENHO	DATA

REVISÕES			
MINISTÉRIO PÚBLICO DO ESTADO DE MINAS GERAIS SEDE DAS PROMOTORIAS DE JUSTIÇA DE JUIZ DE FORA			
ENDEREÇO:		ÁREA TERRENO:	
RUA JOSÉ CALIL AHOUGI, LOTE F, BAIXADA DO PARAIBUNA		2.996,30m2	
PROPRIETÁRIO:		ÁREA CONSTRUÍDA:	
		7.266,36m2	
PROCURADORIA GERAL DE JUSTIÇA DO ESTADO DE MINAS GERAIS		CNPJ:	
		20.971.057/0001-45	
PROJETO DE ESTRUTURA DE CONCRETO ARMADO			
EMPRESA:		CNPJ:	
ENGENHEIRO FABRICIO SILVA LIMA CREA: 80.082/D-MG EFICÁCIA PROJETOS E CONSULTORIA LTDA		06.301.115/0001-00	
RESPONSÁVEL TÉCNICO:		CREA:	
NELSON URIAS PINTO GARIGLIO DA SILVA		82.624/D-MG	
CONTEÚDO:		DATA:	
VERGA E CONTRAVERGA 7o PAVIMENTO		18/12/20	
=		FOLHA:	
=		118/126	
		ESCALA: INDICADA	